



# **GVV Oberes Zabergäu**

**31.01.2023**

Klaus Mandel

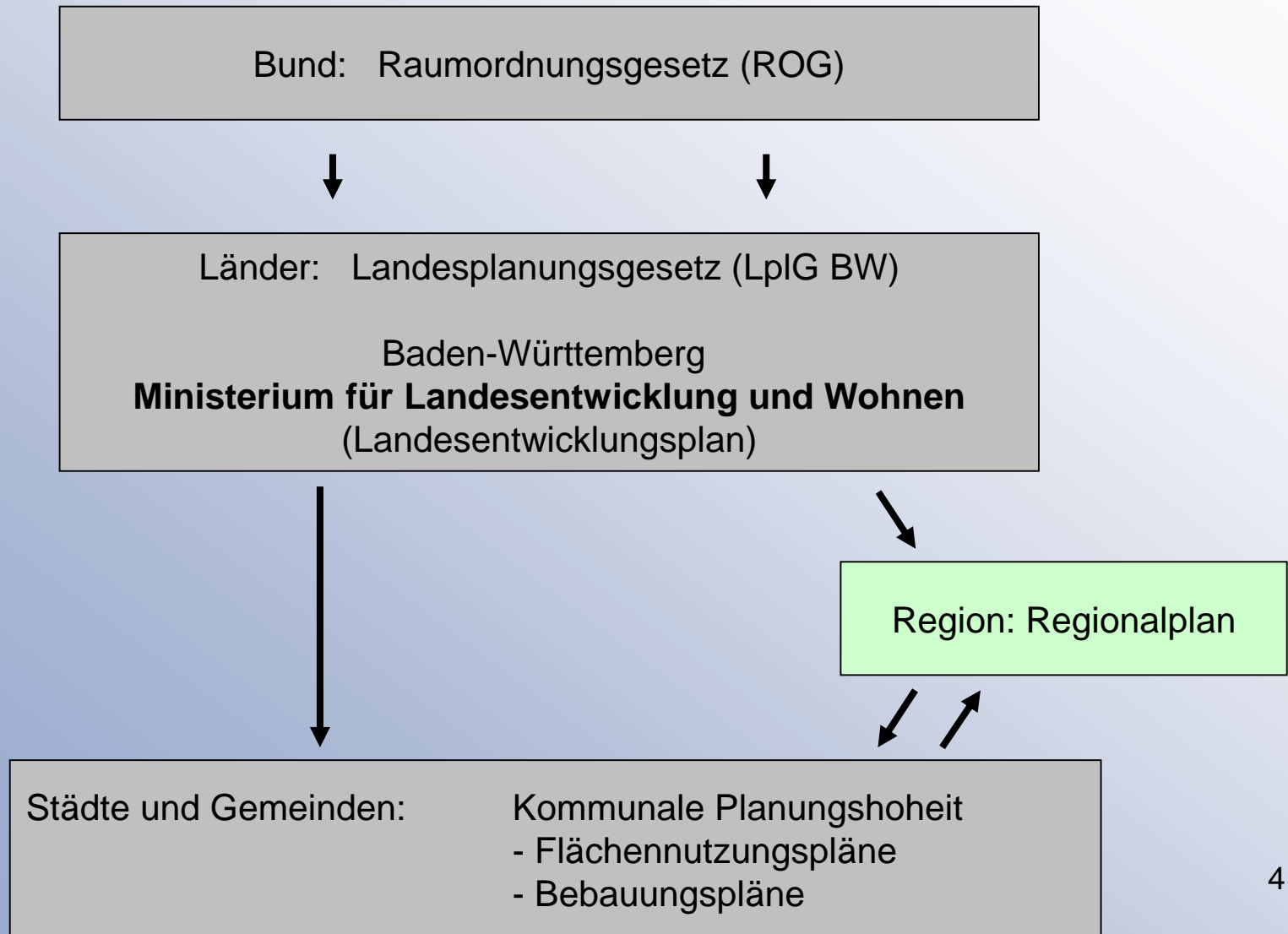
# Region Heilbronn-Franken



# Strukturdaten der Region Heilbronn-Franken

---

- **4.765 km<sup>2</sup>**
- **111 Gemeinden**
- **Bevölkerung (31.12.2020)** **916.130 Einwohner**
- **Bevölkerungsdichte (31.12.2020):** **192 EW/km<sup>2</sup> (B-W: 311)**
- **Siedlungs- und Verkehrsfläche (2020):** **13,9 % (B-W: 14,7 %)**
- **Landwirtschaftsfläche (2020):** **55,6 % (B-W: 45,0 %)**
- **Waldfläche (2020):** **28,3 % (B-W: 37,8 %)**
- **BIP (2019):** **47,9 Mrd. Euro**  
(→ 9,2 % Anteil am baden-württembergischen BIP)
- **Erwerbstätige am Arbeitsort (2019):** **548.838**
- **Sozialversicherungspflichtig Beschäftigte (30.06.2020):** **416.823**
- **Erwerbstätige Land- und Forstwirtschaft (2019)** **1,9 % (B-W: 1,1 %)**
- **Erwerbstätige Produzierendes Gewerbe (2019)** **37,1 % (B-W: 31,1 %)**
- **Erwerbstätige Dienstleistung (2019)** **60,9 % (B-W: 67,8 %)**
- **Arbeitslosenquote (Oktober 2021)** **3,5 % (B-W: 3,8 %)**
- **PKW-Dichte (01.01.2021):** **680 pro 1.000 Ew. (B-W: 612)<sub>3</sub>**



# Allgemeine Rahmenbedingungen

---

- Transformation, Digitalisierung, Dekarbonisierung, Demographischer Wandel
- Regionale Planungsoffensive zum Ausbau der Erneuerbaren Energien:  
Mindestflächenziel für EE: 2% der Landesfläche,  
d. h. ca. 101 ha für Güglingen, Pfaffenhofen und Zaberfeld von 5.049 ha
- Widersprüche (Flächenbedarf neuer Technologien, Flächen Nettonull bis 2035)
- Weiter Bauboom ?
- Lessons learnt aus Corona (Lieferketten, Lager ...)
- Neue Raumstrukturen, hybrides Arbeiten?
- Akzeptanz für neue Siedlungsflächen oder Infrastruktur
  - Bürgerentscheide
- Lebensstile (Miete/Eigentum)

# Rahmenbedingungen Erneuerbare Energien

---



- Regionale Planungsoffensive zum Ausbau der EE Start 03/2022
- Grundlage: § 4 b Klimaschutzgesetz Baden-Württemberg 2 % Ziel
- Wind an Land Gesetz (Bund): 1,8 % Windenergieflächen
- 1,8 % in Heilbronn-Franken: 8.570 ha
- Neue Orientierung bei
  - Natur- und Artenschutz
  - Denkmalschutz
  - militärischen Belangen (Tiefflugstrecken etc.)
- ? % für FFPV
- Aufstellungsbeschlüsse Wind- und Solarenergie am 21.10.2022
- Satzungsbeschluss für 2025 vorgesehen

- Regionale Grünzüge sollen geöffnet werden
- 215 W/qm in 160 m über Grund als Planungsgrundlage/-empfehlung
- Repowering ist schnellster Weg, um Windkraft auszubauen
- Wind- und FFPV ergänzen sich
- Höchste Flächeneffizienz bei Wind
- Strombedarf in BaWü nimmt zu, Stromproduktion seit Jahren ab
- Netze als Flaschenhals, deswegen verbrauchsnahe Erzeugung von Strom
- Unternehmen suchen nicht nur Flächen, sondern Standorte
- EE sind herausragende Standortfaktoren (Tesla, Intel, Northvolt ...)

## deshalb:

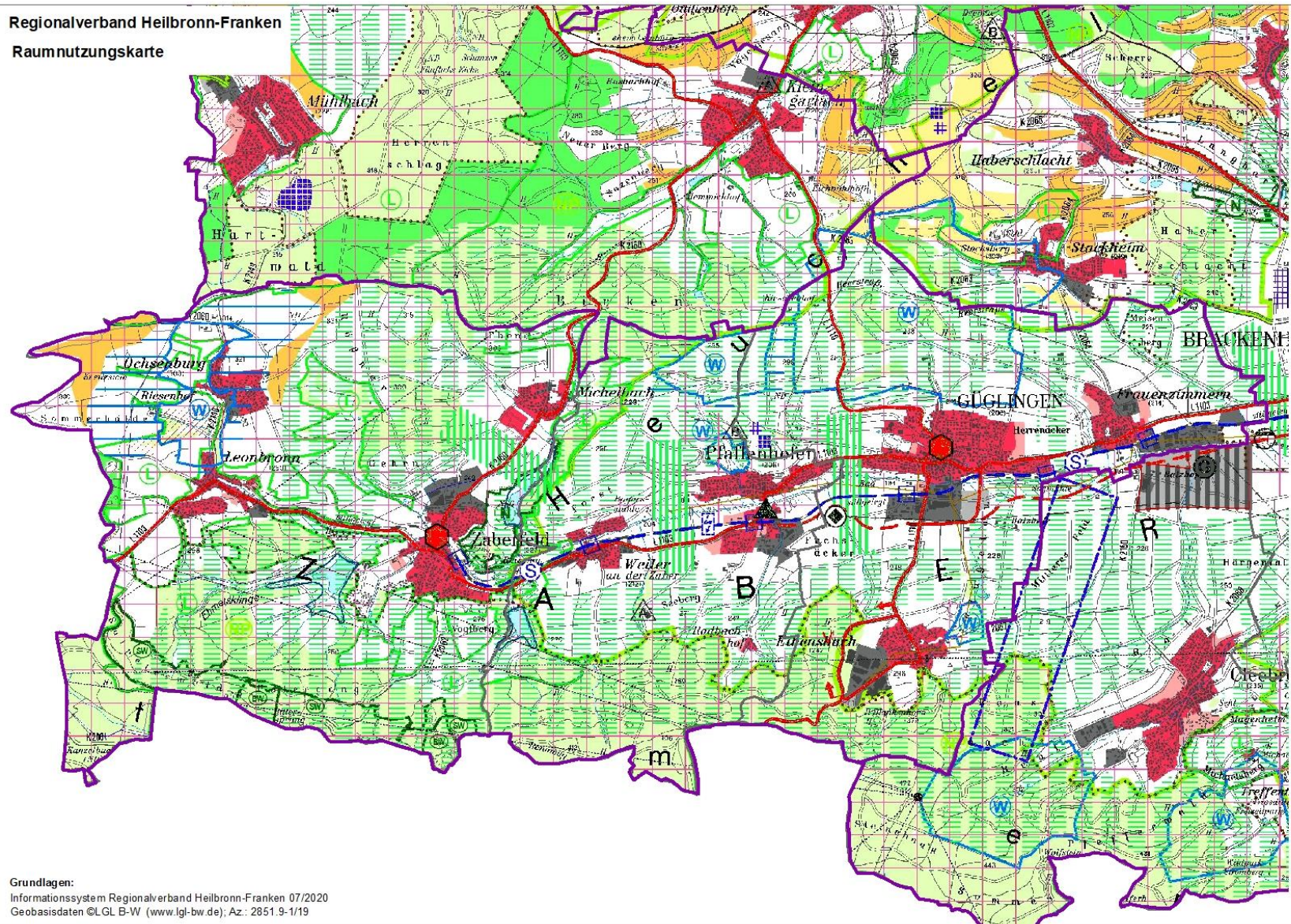
- Erneuerbare Energien als Chance verstehen



# Raumnutzungskarte GVV Oberes Zabergäu

Regionalverband Heilbronn-Franken

Raumnutzungskarte



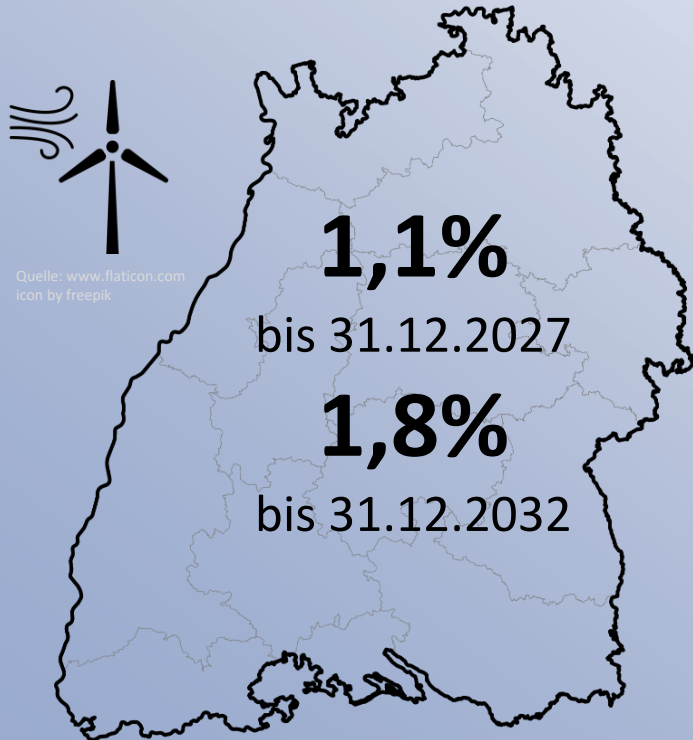
Grundlagen:  
Informationssystem Regionalverband Heilbronn-Franken 07/2020  
Geobasisdaten ©LGL B-W (www.lgl-bw.de); Az: 2851.9-1/19



# Dynamik der Gesetzesvorgaben

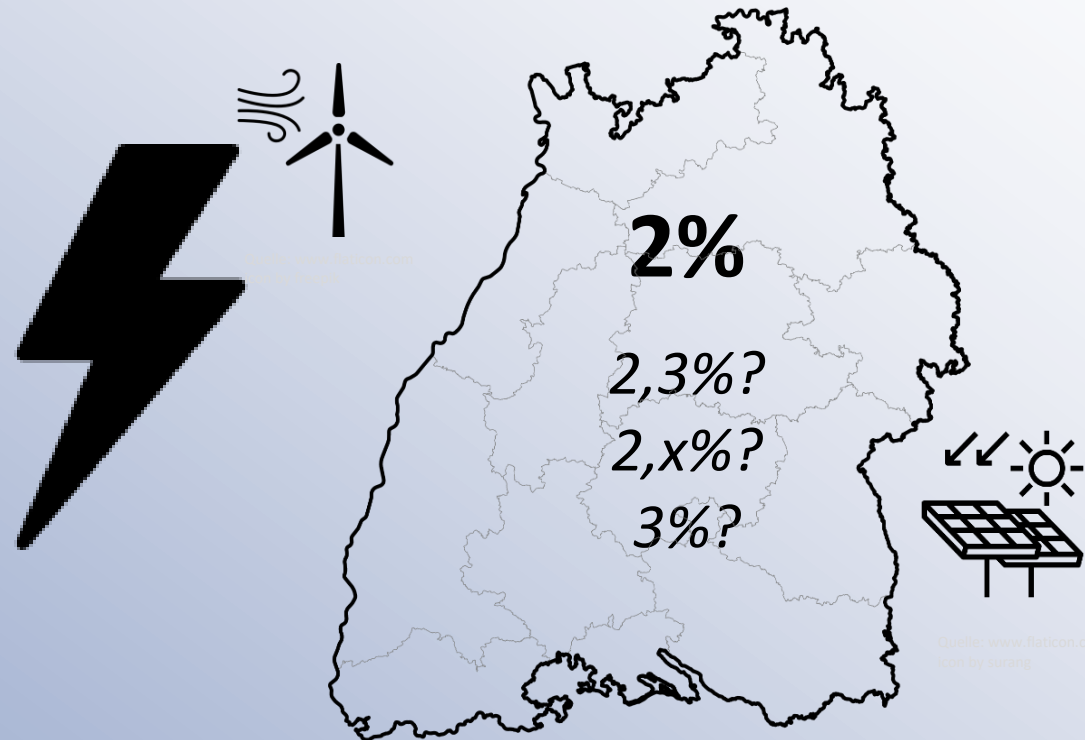
Windenergieflächenbedarfsgesetz  
(WindBG) (sog. Wind-an-Land Gesetz)

Regional- und Bauleitplanung



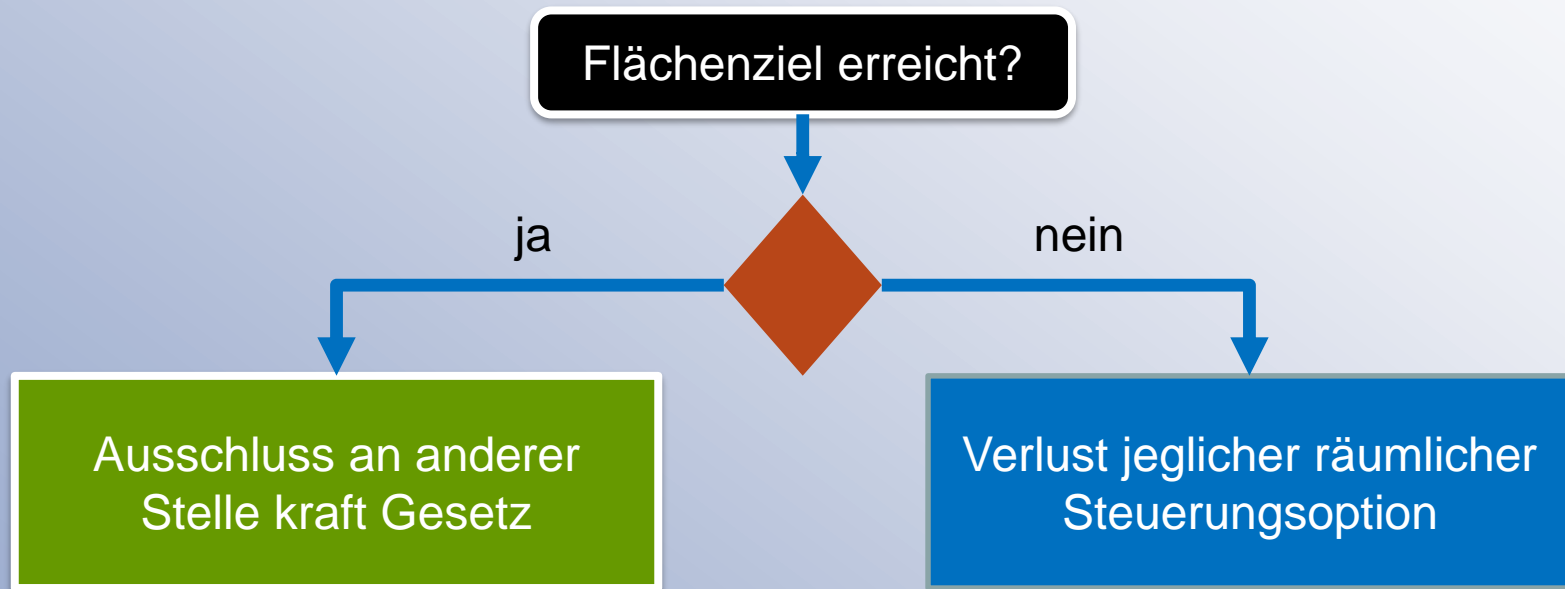
§ 4b Klimaschutzgesetz BW  
§ 19 Klimaschutzgesetz BW (neu)

Regionalplanung



# Ausschlusswirkung

## Neuregelung § 249 BauGB

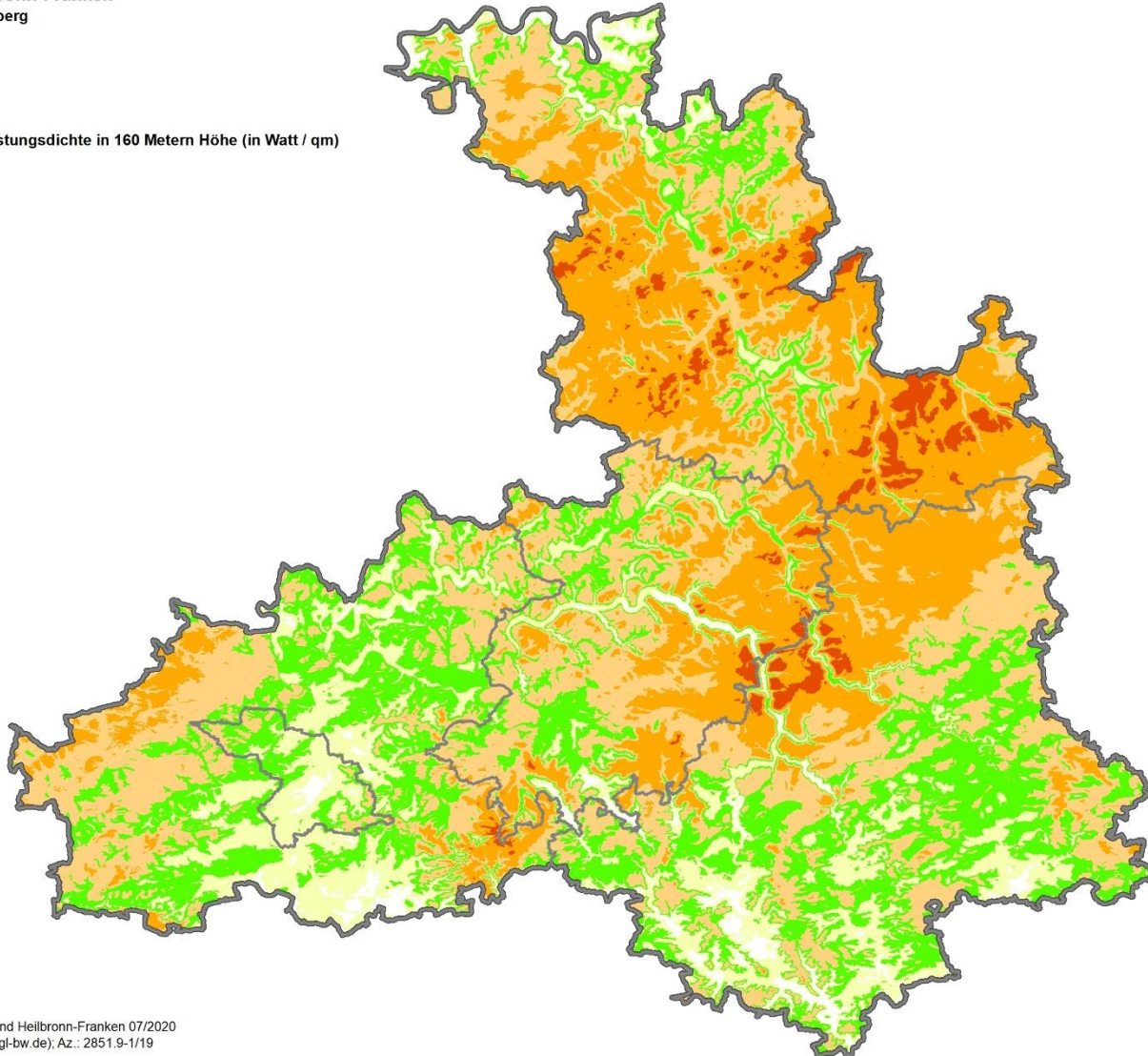


# Windhöffigkeit in der Region HN-Franken

Regionalverband Heilbronn-Franken  
Windatlas Baden-Württemberg  
Datenstand: LUBW 2019

## Legende

Mittlere gekappte Windleistungsdichte in 160 Metern Höhe (in Watt / qm)






# Windhöffigkeit GVV Oberes Zabergäu

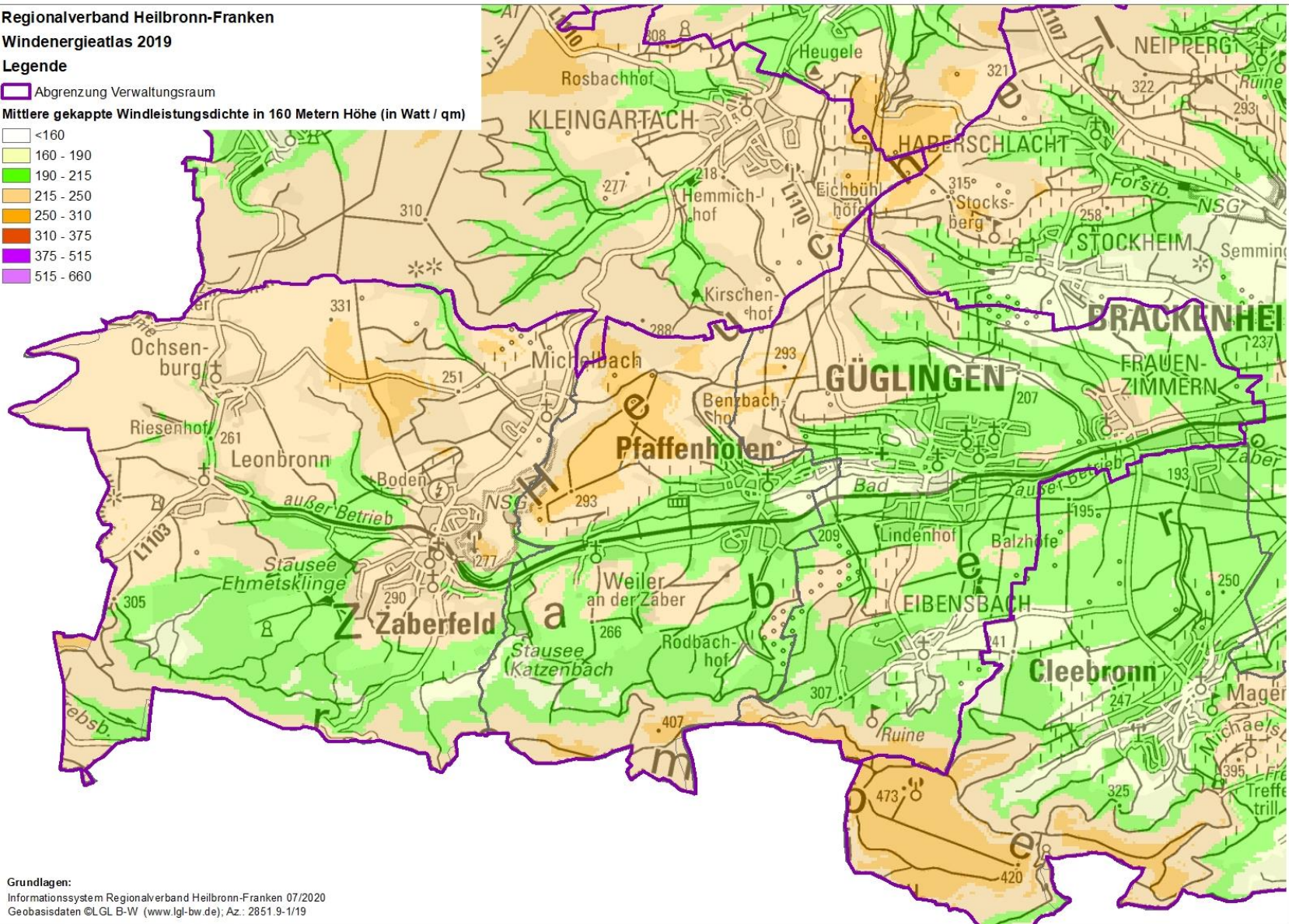
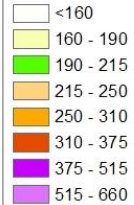
Regionalverband Heilbronn-Franken

Windenergieatlas 2019

Legende

 Abgrenzung Verwaltungsraum

Mittlere gekappte Windleistungsdichte in 160 Metern Höhe (in Watt / qm)




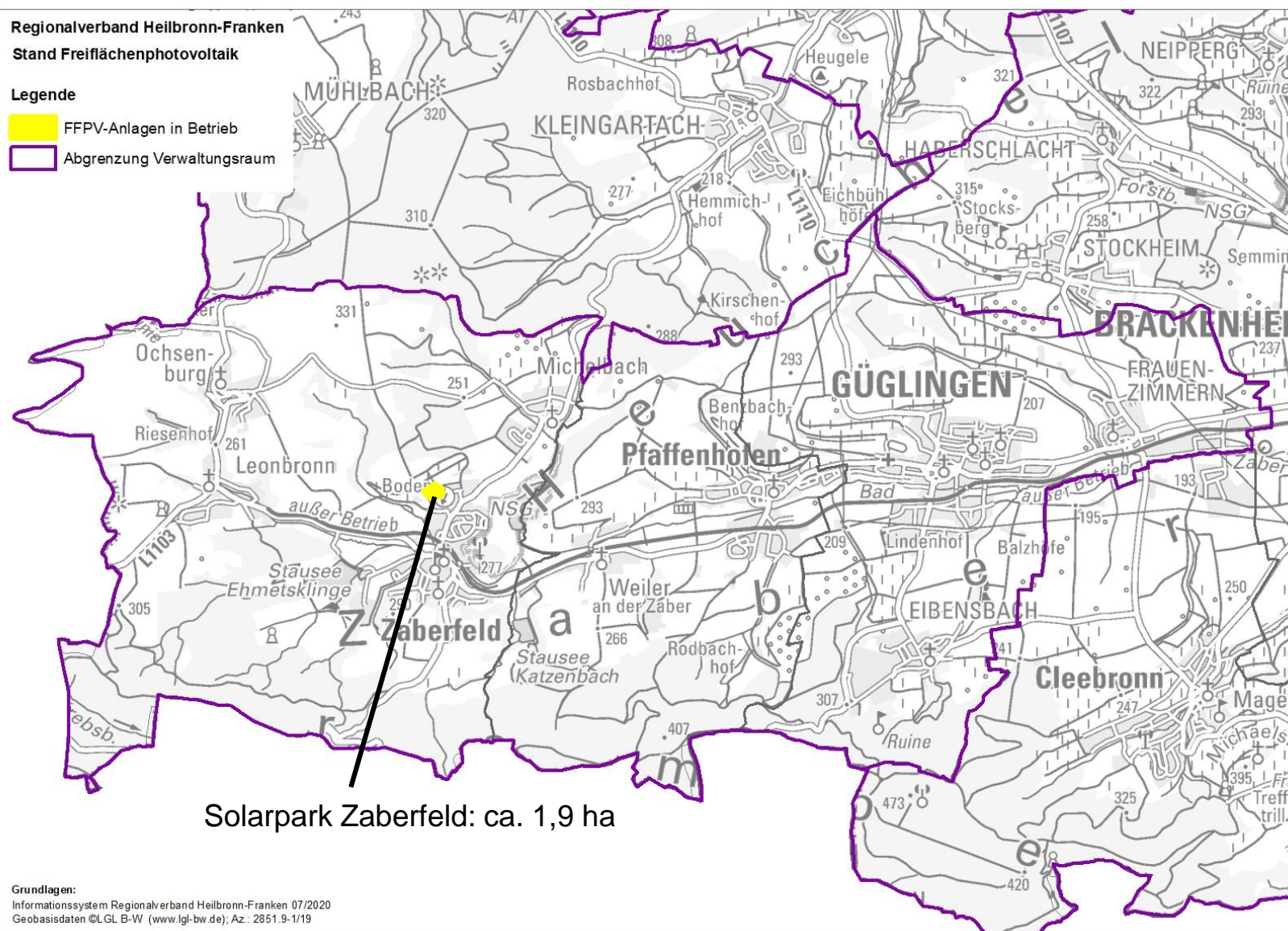


# Bestand PV GVV Oberes Zabergäu

Regionalverband Heilbronn-Franken  
Stand Freiflächenphotovoltaik

## Legende

-  FFPV-Anlagen in Betrieb
-  Abgrenzung Verwaltungsraum



Vielen Dank für Ihre Aufmerksamkeit!